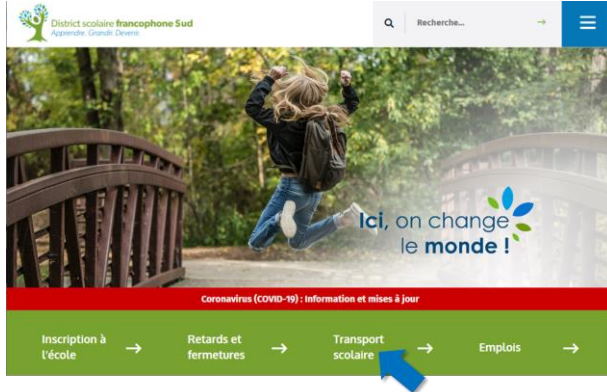




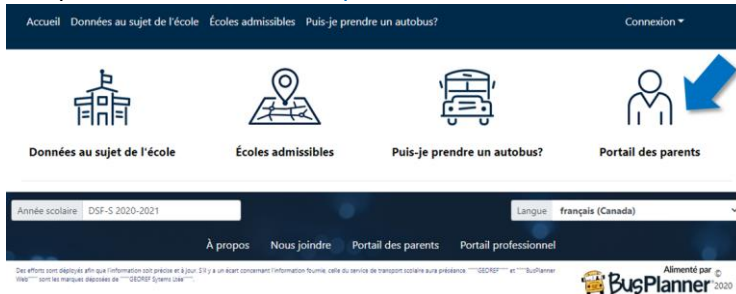
1) Se rendre sur le site web du District : <https://francophonesud.nbed.nb.ca/>

2) Cliquer sur le lien [Transport scolaire](#)



3) Cliquer sur [Info-bus \(admissibilité au transport scolaire, etc.\)](#)

4) Cliquer sur [Portail des parents](#)



5) Cliquer sur **Créer un compte** s'il s'agit de votre première connexion

Créer un compte

Exigences de mot de passe

- Une lettre majuscule.
- Une lettre minuscule.
- Un caractère spécial (!&#\$@).
- Minimum de huit caractères

Courriel

votrecourriel@xyz.ca

Mot de passe

.....

Confirmer le mot de passe

.....



Je ne suis pas un robot



Confidentialité - Conditions


Soumettre

Fermer

- 6) Vérifier votre boîte de réception de courriels et confirmer l'abonnement.
- 7) Se connecter avec son courriel et son mot de passe (informations de l'année dernière ou les informations que vous venez de compléter)

Connexion

Courriel

Mot de passe
 


Mémoriser mes informations

Connexion [Vous avez oublié votre mot de passe?](#)
[Créer un compte](#)


Au besoin, si vous ne connaissez plus votre mot de passe, cliquer sur **Vous avez oublié votre mot de passe ?**

- 8) Cliquer sur **Ajouter un enfant**


Mes enfants



Ajouter un enfant



Mes enfants




Mes abonnements

Année scolaire DSF-S 2020-2021 Langue français (Canada)

À propos Nous joindre Portail des parents Portail professionnel

Des efforts sont déployés afin que l'information soit précise et à jour. S'il y a un écart concernant l'information fournie, celle du service de transport scolaire aura préséance. ****GEOREP**** et ****BusPlanner Web**** sont les marques déposées de ****GEOREP Systems Ltée****.

Alimenté par  2020

- 9) Compléter l'information à l'écran et cliquer **Ajouter un enfant**.

Ajouter un enfant ×

N° de l'élève

Date de naissance

École

Niveau

***Les élèves plus vieux connaissent leur N° de l'élève. Vous le trouverez également sur le bulletin scolaire de votre enfant.*

10) Cliquer sur **Carte** pour voir les heures d'embarquement le matin et de débarquement l'après-midi ainsi que l'adresse de l'arrêt.

Mes enfants

Nom

Transport

Information

Personnes-contacts


Carte

Arrêts

Heure	Description
07:01	
16:14	

Adresses

Type	Adresse
Principale	



Agrandir la carte

11) Répéter les étapes 8, 9 et 10 si vous avez plus d'un enfant.

12) Cliquer sur **Mes abonnements** au bas de la page pour mettre à jour, au besoin, vos abonnements de retards ou fermetures, ou ajouter une route. ***Vous êtes inscrits automatiquement à recevoir ces avis pour vos enfants, mais vous pouvez les supprimer.*

Ajouter un enfant

Mes enfants

Mes abonnements

Année scolaire DSF-5 2020-2021 Langue français (Canada)

À propos Nous joindre Portail des parents Portail professionnel

Alimenté par BusPlanner 2020